

TAVOLA

2A

scala 1:50

STATO DI FATTO
PIANO TERRA



Fondazione
del Monte
DI BOLOGNA E RAVENNA

EX ORATORIO DEI FILIPPINI

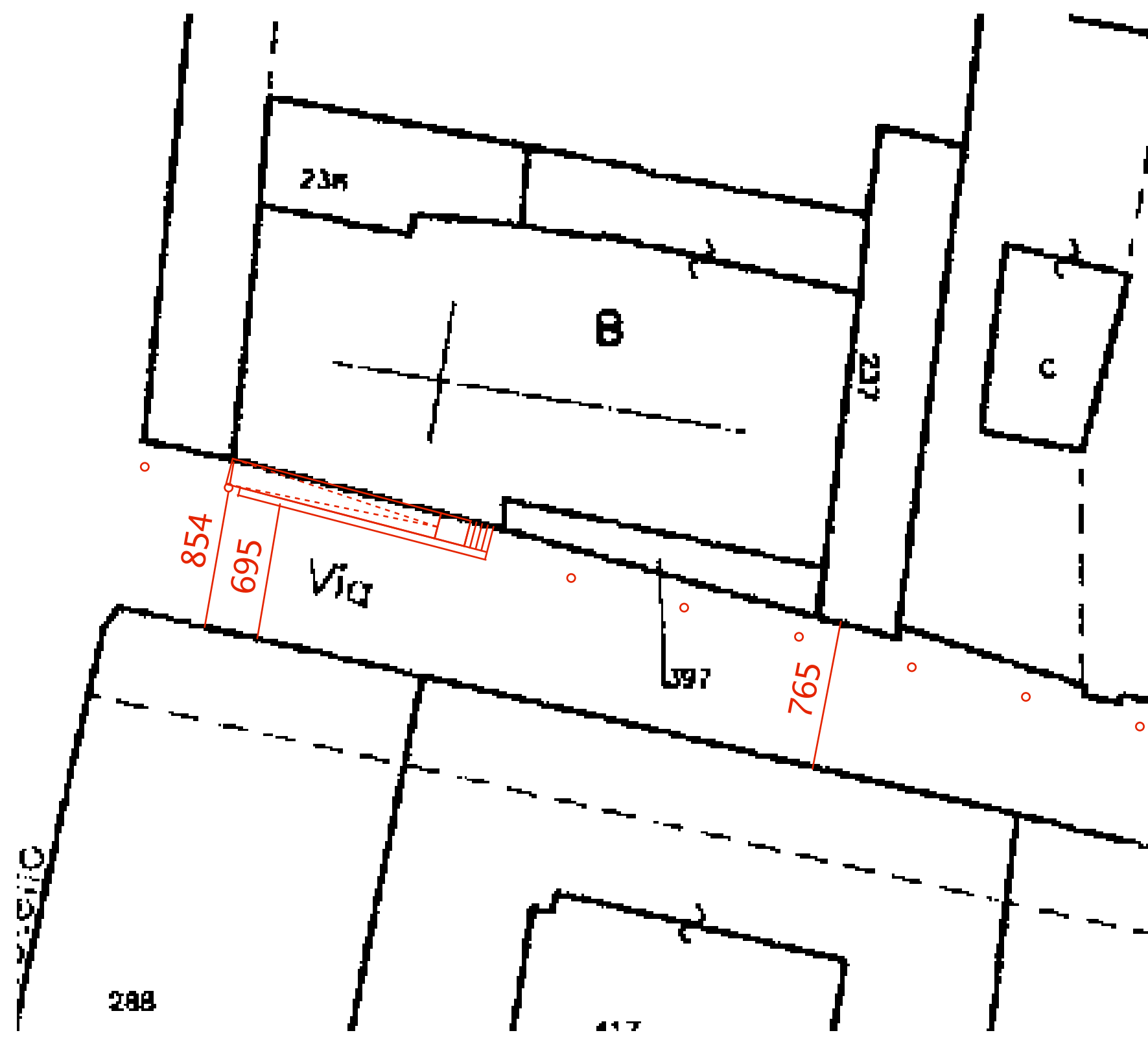
BOLOGNA, VIA MANZONI N°7

VARIANTE DEL
SISTEMA DELLE USCITE
AL PROGETTO DI RESTAURO

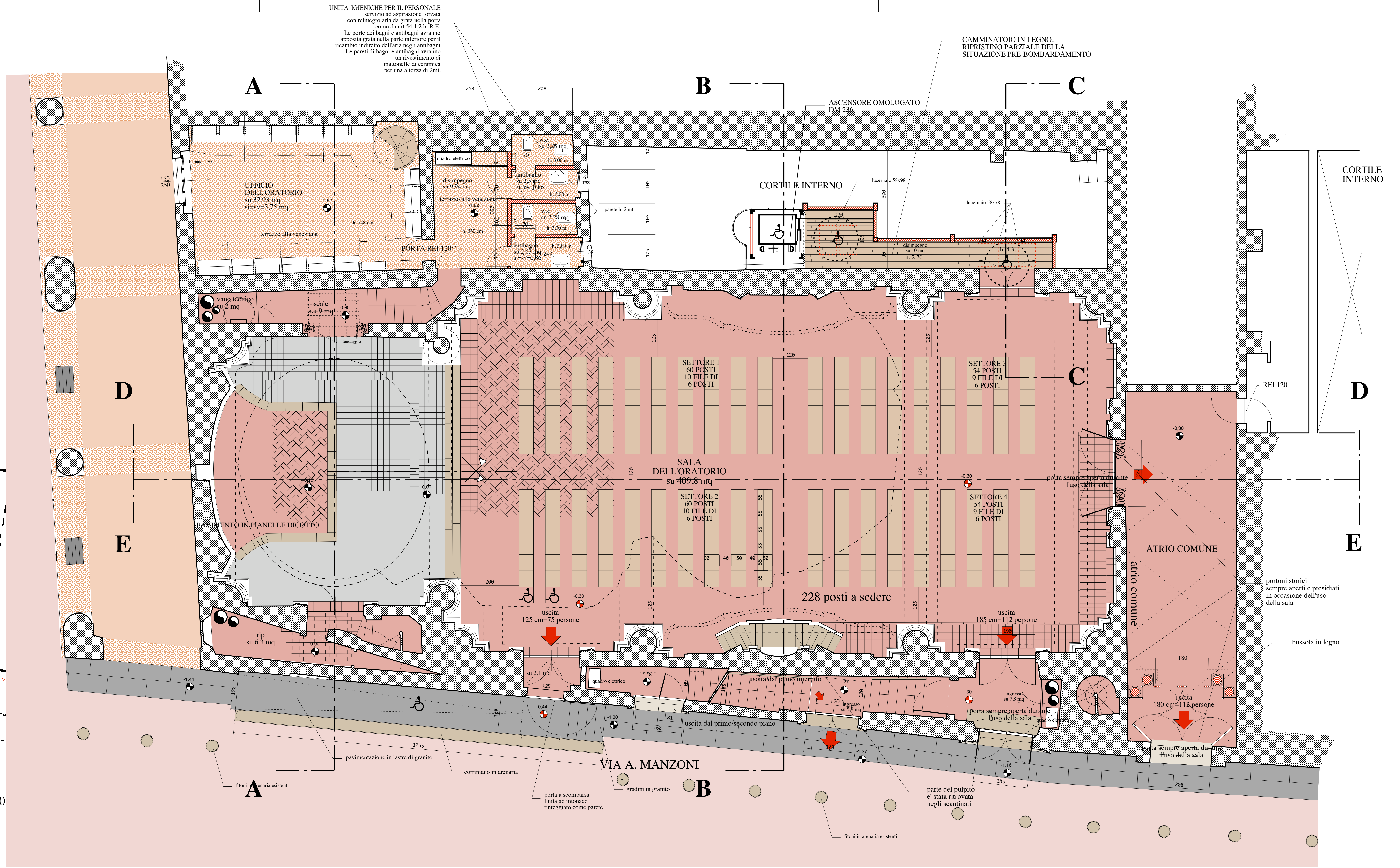
dicembre 2007

PROPRIETA':
Fondazione del Monte
di Bologna e Ravenna
via Indipendenza 11
40121 Bologna
C.F. 00520020371

PROGETTISTA:
Pier Luigi Cervellati
Strada maggiore 15
40125 Bologna
tel. 237852
C.F. CRVPLG36R18A944C



PLANIMETRIA CATASTALE SCALA 1:250



UNITA' IGIENICHE PER IL PERSONALE
servizio ad aspirazione forzata
con reintegro aria da grata nella porta
come da art.54.1.2.b R.E.
Le porte dei bagni e antibagni avranno
apposita grata nella parte inferiore per il
ricambio indiretto dell'aria negli antibagni
Le pareti di bagni e antibagni avranno
un rivestimento di
mattonelle di ceramica
per una altezza di 2mt.

CAMMINATOIO IN LEGNO.
RIPRISTINO PARZIALE DELLA
SITUAZIONE PRE-BOMBARDAMENTO

ASCENSORE OMOLOGATO
DM.236

CORTILE INTERNO

CORTILE
INTERNO

UFFICIO
DELL'ORATORIO
su 32,93 mq
si=sv=3,75 mq

quadro elettrico
disimpegno
su 9,94 mq
si=sv=0,86

antibagno
su 2,28 mq
si=sv=0,36

w.c.
su 2,28 mq
si=sv=0,36

antibagno
su 2,63 mq
si=sv=0,40

w.c.
su 2,28 mq
si=sv=0,36

vano tecnico
su 2 mq

scale
su 9 mq

SETTORE 1
60 POSTI
10 FILE DI
6 POSTI

SETTORE 3
54 POSTI
9 FILE DI
6 POSTI

SALA
DELL'ORATORIO
su 409,8 mq

SETTORE 2
60 POSTI
10 FILE DI
6 POSTI

SETTORE 4
54 POSTI
9 FILE DI
6 POSTI

PAVIMENTO IN PIANELLE DICOTTO

228 posti a sedere

ATRIO COMUNE

portoni storici
sempre aperti e presidiati
in occasione dell'uso
della sala

bussola in legno

rip
su 6,3 mq

uscita
125 cm=75 persone

uscita
185 cm=112 persone

uscita
180 cm=112 persone

fitoni in arenaria esistenti

pavimentazione in lastre di granito

corrimano in arenaria

VIA A. MANZONI

gradini in granito

porta a scomparsa
finita ad intonaco
integgiato come parete

parte del pulpito
e' stata ritrovata
negli scantinati

fitoni in arenaria esistenti